



Литье международного качества

ЛИТЕЙНОЕ ПРЕДПРИЯТИЕ

ОТЛИВКИ ИЗ СЕРОГО И ЛЕГИРОВАННОГО ЧУГУНА

ОТЛИВКИ ИЗ КОВКИХ МАРОК ЧУГУНА



Engineering for Excellence



ОТЛИВКИ ИЗ ЧУГУНА



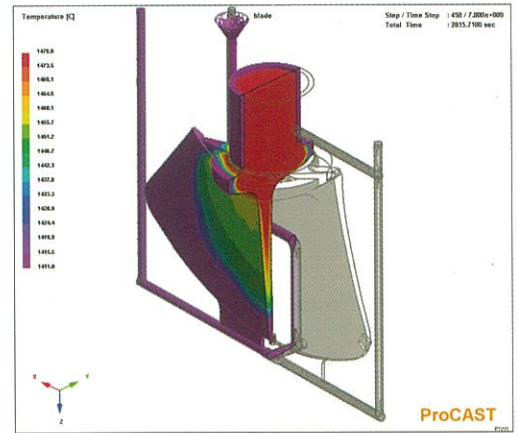
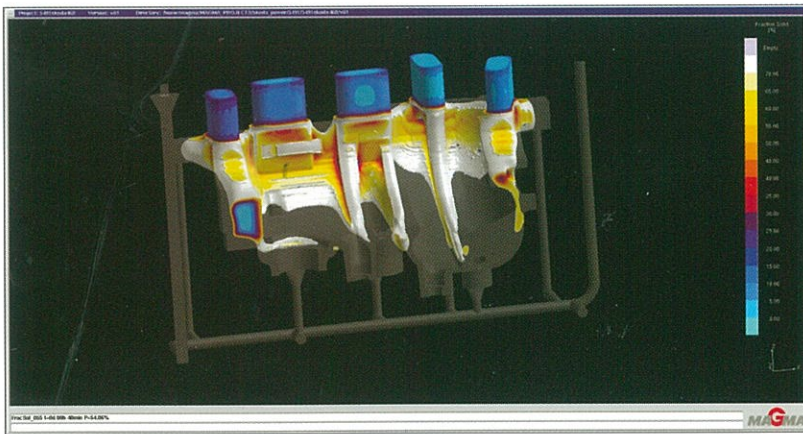
Корпоративный офис Isges, Нойда, пригород Дели, Индия

- Литейное производство Isges - подразделение корпорации Isges Heavy Engineering Ltd., публичная компания с диверсифицированным портфелем продуктов и заказчиками в 76 странах.
- Качество отливок соответствует мировым стандартам качества, включая такие как DIN, BS, JIS, ASME
- Цельные отливки массой до 20MT
- Современный цех отливок по модели
- Возможность полного литейного процесса (литье по газифицируемым моделям)
- Возможность предоставить заказчику полностью обработанные отливки
- Гидроиспытания давлением до 10 кг.см²
- Заключение международных агентств, включая Lloyds, Jacobs Engineering, TUV, SGS

- Некоторые из наших ключевых заказчиков**
- Dresser-Rand**
 - Xylem Water Solutions Ltd.**
 - Siemens**
 - KHD Humboldt Wedag**
 - GHCL Ltd.**
 - Nirma Ltd.**
 - Jyoti Ltd.**
 - Wilo Pumps**
 - Atul Ltd.**
 - BHEL**
 - Maruti Suzuki**
 - Nagata India**
 - Tata Motors**
 - JBM Group**

Технология

- Flow & Thermal Analysis / Simulation using MAGMASOFT & PROCAST



Качество

- 21-канальный спектрометр
- Расшифровка изображений
- Тестирование на магнитные свойства
- Цветная дефектоскопия
- Рентгенографический анализ до 200 мм толщины (Иридий и Кобальт)
- Квалифицированный персонал лаборатории неразрушающего анализа (уровень II и III)



Спектрометр и расшифровка

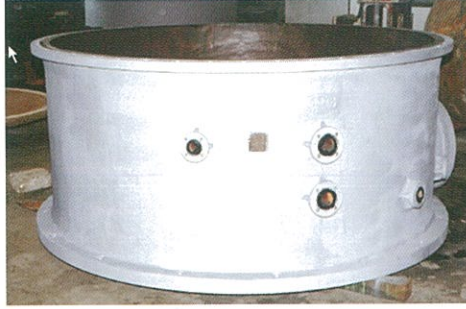
Ультразвуковое исследование

Производство соды

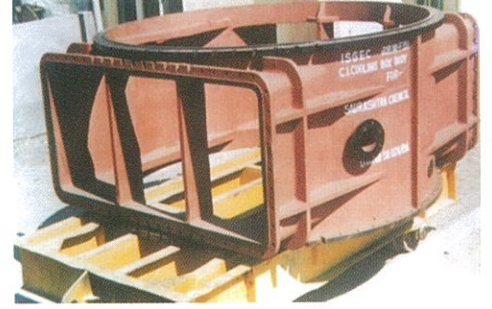
Нижняя промежуточная рама, отливка



Кольцо, отливка



Корпус вентилятора, отливка



Нижнее кольцо, отливка

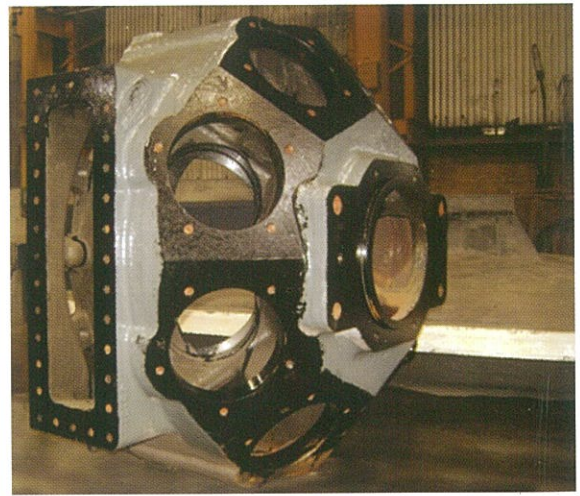


Колонна для аммиака, отливка

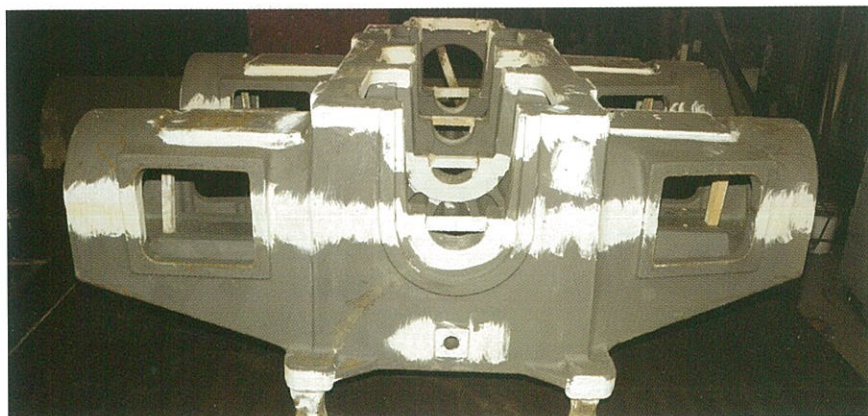
Насосное & Компрессорное производство



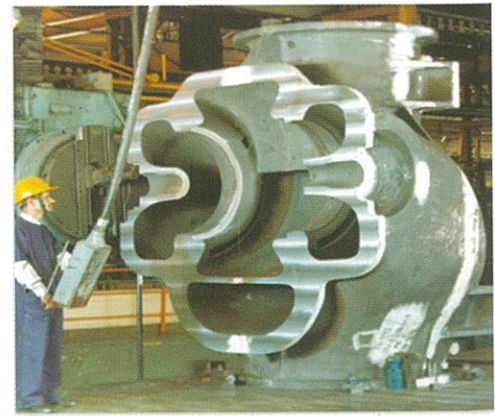
Раструб, отливка



Цилиндр компрессора, отливка



Рама компрессора, отливка



Корпус горизонтального секционного насоса, отливка

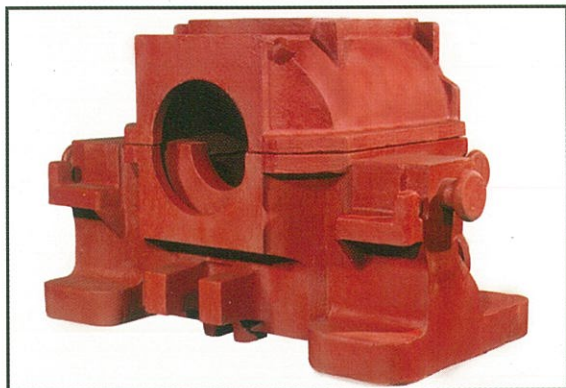
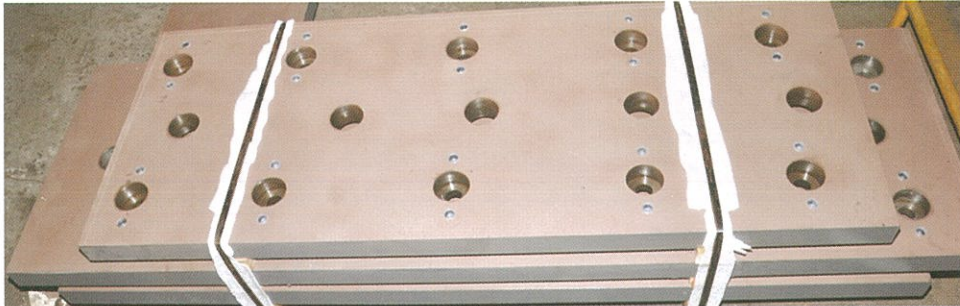


Цементная, Целлюлозная, Энергетическая промышленность

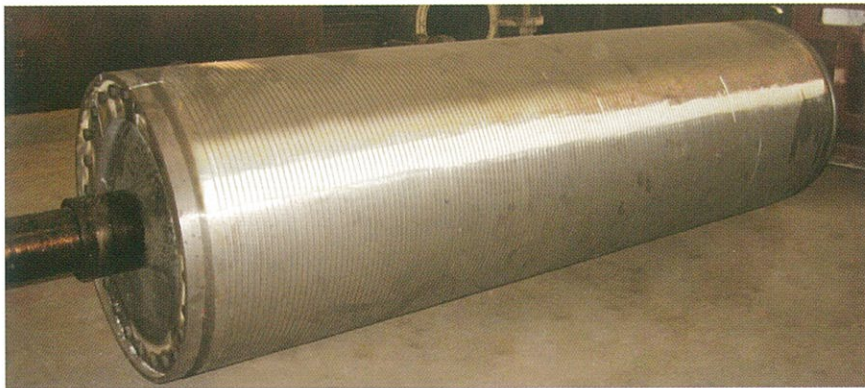
Роликовая опора для цементного завода, отливка



Цельная плита для печатного стана, отливка

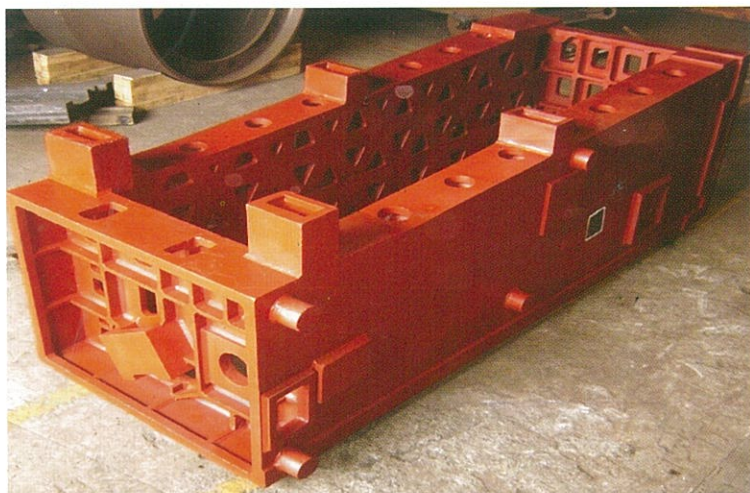


Корпус подшипника турбины, отливка

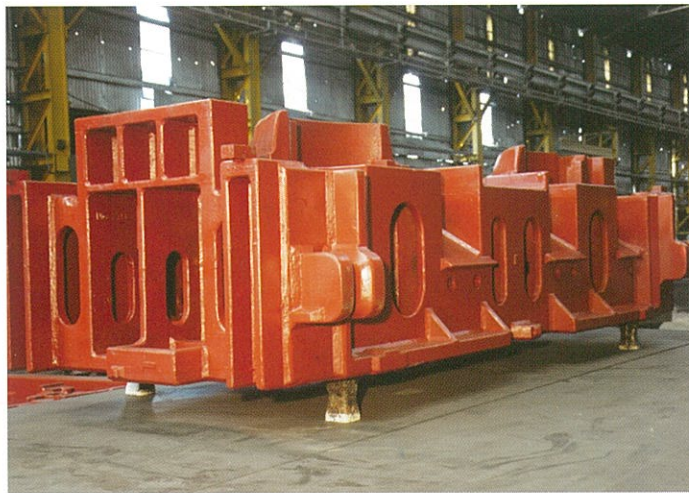


Вал в сборе для печатного стана, отливка

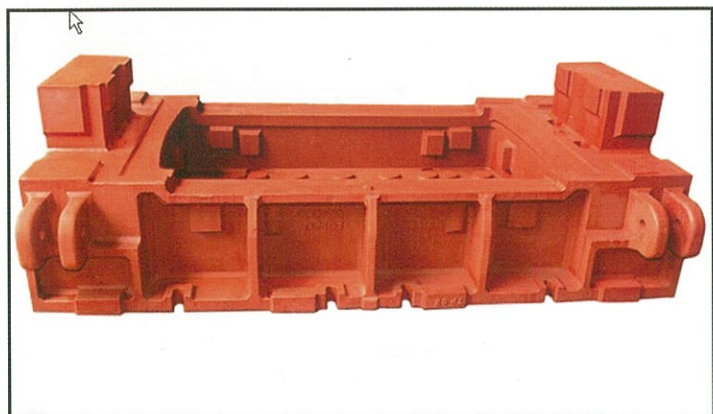
Отливки по шаблону (Станкостроение, Инструмент, производство Штампов)



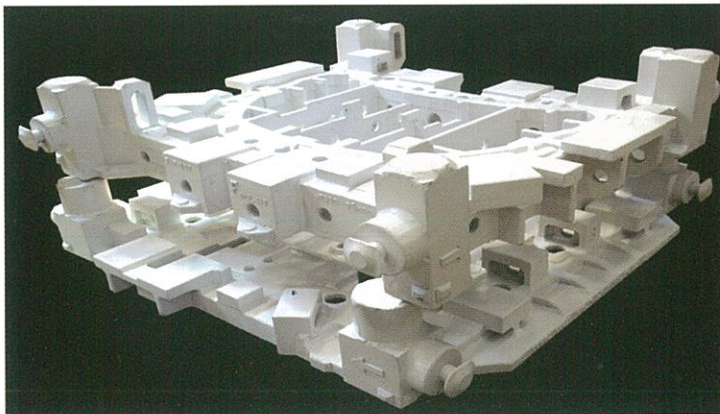
Станина



Отливка для штампа



Отливка для штампа



Отливка для штампа

Производственные возможности (500 Мт/месяц)

Диапазон веса	: от 300 кг до 20 Мт каждая часть
Максимальный размер	: 6 X 6 X 2 м
Площадь под краном	: 5500 м ²
Мостовые электрокраны	: 7 шт.
Макс. грузоподъемность	: 30 Мт

Плавление

Индукционная печь	: 3 Мт
Индукционная печь	: 8 Мт (две дорожки)

Формовка

Непрерывный пескосмеситель	: 30 Мт/ч.1 шт.
Непрерывный пескосмеситель	: 20 Мт/ч.1 шт.
Непрерывный пескосмеситель	: 10 Мт/ч.1 шт.
Система утилизации песка	: 10 Мт/ч.1 шт.
Система утилизации песка	: 5 Мт/ч.1 шт.
Песковая система	: Фуран

Изготовление моделей

Модели из дерева, вспененного полистирола (thermocole) и металла.

Доступна как ручная обработка, так и обработка на станке с ЧПУ.

Достаточно места для хранения и консервации моделей.

Обработка

Горизонтально-расточные станки – 15 шт.
Максимальный размер пресс-штемпеля: 550 x 550 мм
Максимальный размер: 16 x 4,5 x 2,4 м (X x Y x Z)

Продольно-фрезерные станки – 3 шт.
Размер стола: 6000 x 3000 мм
Габаритная высота: 3000 мм

Сверлильные станки с ЧПУ – 3 шт.
Максимальная толщина: 300 мм

Токарные станки с ЧПУ – 4 шт.
Наибольший диаметр обработки над станиной: макс. 950 мм
Допустимое расстояние между центрами: макс. 5 000 мм

Фрезерные станки с ЧПУ – 4 шт.
Максимальный размер: 9,5 x 1 x 3 м (X x Y x Z)

Вертикально-расточные станки – 2 шт.
Диаметр стола: 3 м x Поворот 5,3 м x Рабочая высота 2,7 м
Максимальная грузоподъемность: 40 Мт





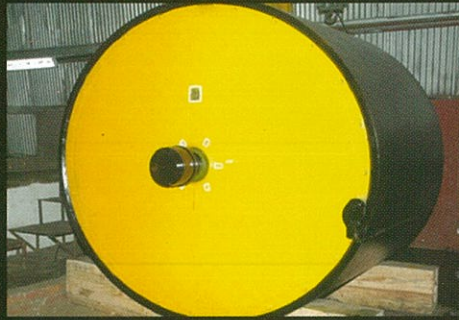
Химическое литье и литье с красителями



Станочная отливка



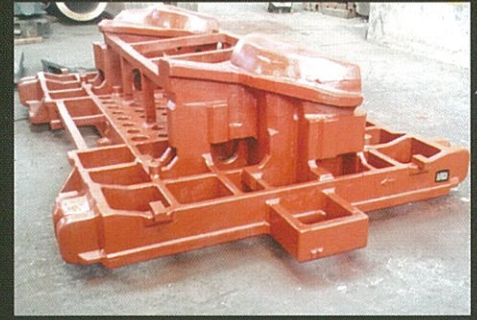
Отливка с карбонатом натрия



Листовая штамповка барабаном



Отливка рам компрессоров



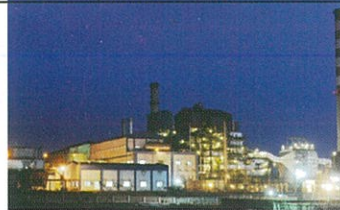
Отливка инструментов и отливка в формы

Другие предложения от Isgec

Химическое литье и литье с красителями



Технологическое оборудование



Проекты в электроэнергетике



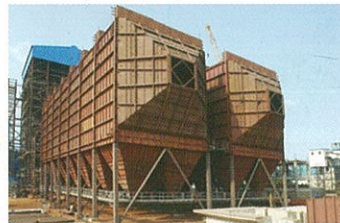
Бойлеры



Сахарные заводы и оборудование



Прессы



Контроль загрязнения воздуха, оборудование



Металлорежущее оборудование



Производство под заказ (оборудования)



ISGEC HEAVY ENGINEERING LTD.

Sales Office & Foundry

Yamunanagar - 135 001 (Haryana) India

Email: foundry@isgrec.com, foundry_marketing@isgrec.com

Corporate Office

A-4, Sector 24, Noida (U.P.) India

www.isgrec.com

Printed in June 2015



GROVER INTERNATIONAL

ООО "Гровер Интернэшнел"

117279, г. Москва, ул. Профсоюзная, д. 83, к. 1

Тел.: +7 (495) 335-08-76, 334-82-01

info@groverltd.com

www.groverltd.ru

Content subject to change, without any prior notice